



Федеральное государственное унитарное предприятие,
основанное на праве хозяйственного ведения,
"Российский государственный центр инвентаризации и учета объектов недвижимости -
Федеральное бюро технической инвентаризации
(полное наименование ОТИ - организации технического учета и технической инвентаризации объектов капитального строительства)
ФГУП "Ростехинвентаризация - Федеральное БТИ"
Курский филиал Железнодорожное отделение
(наименование обособленного подразделения ОТИ)

ТЕХНИЧЕСКИЙ ПАСПОРТ

На Здания
(вид объекта учета)
Нежилое
(наименование объекта учета)

Адрес (местоположение) объекта учета:

Субъект Российской Федерации	Курская область	
Район	Железнодорожный	
Муниципальное образование	тип	Сельское поселение
	наименование	Рышковский сельсовет
Населенный пункт	тип	село
	наименование	Рышково
Улица (проспект, переулок и т.д.)	тип	
	наименование	
Номер дома		
Номер корпуса		
Номер строения		
Литера		
Иное описание местоположения		

Сведения о ранее произведенной постановке на технический учет в ОТИ

Инвентарный номер	
Кадастровый номер	

Штамп органа государственного технического учета о внесении сведений в Единый государственный реестр объектов капитального строительства (ЕГРОКС)

Наименование учетного органа	
Инвентарный номер	М. № 8, ССХ, ССВ-14.2.20
Кадастровый номер	
Дата внесения сведений в ЕГРОКС	

Паспорт составлен по состоянию на 29.11.2011 г.

Руководитель отделения



(подпись)

Фарафонова Т. И.

(Фамилия И.О.)

I. Регистрация права собственности

(реестровый № _____)

Фонд _____

Дата записи	Полное наименование учреждения, предприятия или организации	Документы, устанавливающие право собственности, с указанием кем когда и за каким номером выданы		Подпись лица, свидетельствующего правильность записи
1	2	3	4	5

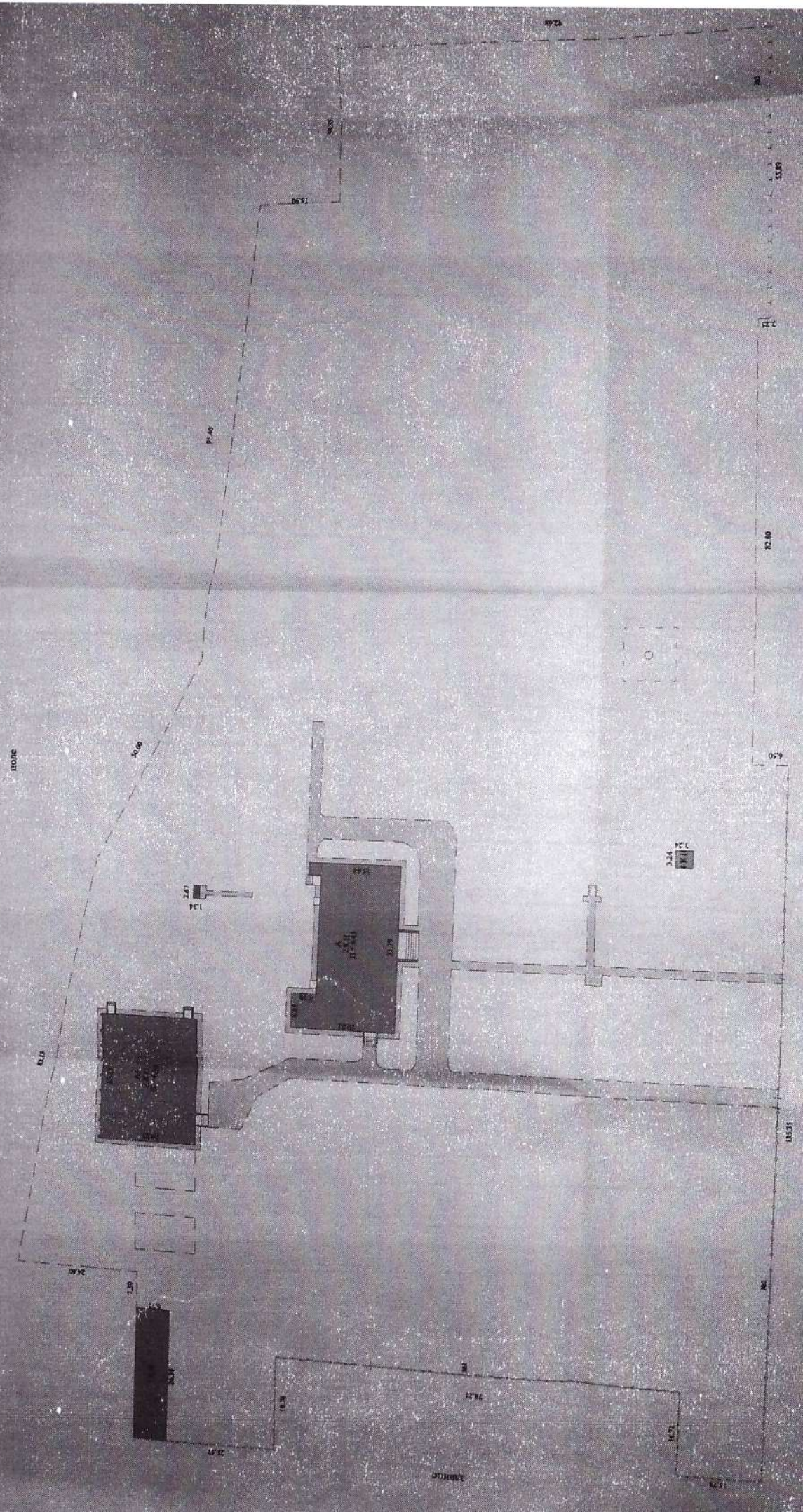
II. Экспликация земельного участка (в кв.м)

Площадь участка				Незастроенная площадь									
по документам	по фактическому пользованию	в том числе		твердые покрытия			площадки (оборудованные)		грунт	под зелеными насаждениями			
		застроенная	незастроенная	проезда	тротуара	прочее	детские	спортивные		придомовый двор	газон с деревьями	газоны, цветники, клумбы	плодовый сад
1	2	3	4	5	6	7	8	9	10	11	12	13	14
	30511.3	1260.2	29251.1										

Уборочная площадь (в кв.м.)

Дата записи	дворовая территория								уличный тротуар				кроме того, арочные проезды			
	Всего	в том числе							всего	в том числе			крыша	асфальт	прочие покрытия	
		асфальтовое покрытие		прочие замощения	площадку		грунт	зеленые насаждения		асфальт	зеленые насаждения	грунт				
		проезда	тротуара		детские	спортивные										
1	2	3	4	5	6	7	8	9	10	11	12	13	A - 680	15	16	
														A1 - 630		

НЕПОВТОРЯЕМЫЙ ПЛАН
 территории Длг. А. в поселке д. № 1 с. Рашково
 в Железнодорожном районе Курской области принадлежащего



Масштаб 1:500
 " 29 " 11 2011 г.
 Составил: Бабкина Т. И.
 Проверил: Ватулин С. И.
 Составил: Катериничева В. В.
 Проверил:

Федеральное государственное унитарное предприятие,
основанное на праве хозяйственного ведения,
"Российский государственный центр инвентаризации и учета объектов недвижимости -
Федеральное бюро технической инвентаризации
(полное наименование ОТИ - организации технического учета и технической инвентаризации объектов капитального строительства)
ФГУП "Ростехинвентаризация - Федеральное БТИ"
Курский филиал Железнодорожное отделение
(наименование обособленного подразделения ОТИ)

ТЕХНИЧЕСКИЙ ПАСПОРТ

На Здание
(вид объекта учета)
здание школы
(наименование объекта учета)

Адрес (местоположение) объекта учета:

Субъект Российской Федерации	Курская область	
Район	Железнодорожный	
Муниципальное образование	тип	Сельское поселение
	наименование	Рышковский сельсовет
Населенный пункт	тип	село
	наименование	Рышково
Улица (проспект, переулок и т.д.)	тип	
	наименование	
Номер дома		
Номер корпуса		
Номер строения		
Литера	А	
Иное описание местоположения		

Сведения о ранее произведенной постановке на технический учет в ОТИ

Инвентарный номер	
Кадастровый номер	

Штамп органа государственного технического учета о внесении сведений в Единый государственный реестр объектов капитального строительства (ЕГРОКС)

Наименование учетного органа	
Инвентарный номер	<i>02/01/012-2011/0001/001</i>
Кадастровый номер	
Дата внесения сведений в ЕГРОКС	

Паспорт составлен по состоянию на 29.11.2011 г.
Руководитель отделения _____
м.п. (подпись) Фарафонова Т. И.
(Фамилия И.О.)

IV. Общие сведения

Назначение школа

Использование по назначению

Количество мест (мощность) _____

а) _____

б) _____

в) _____

г) _____

Примечание

V. Благоустройство здания (кв.м.)

Водопровод	Канализация	Отопление						Централизованное горячее водоснабжение	Ванны			Газоснаб.		Электроснабжение	Лифты		
		от пром. предприятий	от кварт. котельной	от АГВ	печное	электрическое	с централиз. горячим водоснабжением		с газовыми колонками	с дровяными колонками	централизованное	жидким газом	пассажирские		грузопассажирские	Грузовые	
835.1							835.1						835.1				

VI. Исчисление площадей и объемов зданий и его частей (подвалов, пристроек и т.п.)

№ или литера по плану	наименование	Формулы для подсчета площадей по наружному обмеру	Площадь (кв. м)	Протяженность, м	Высота (м)	Объем (куб. м)
1	2	3	4	5	6	7
А	школа	$31.79 \cdot 15.48$	492.1		6.45	3174
		$6.65 \cdot 4.71$	31.3		2.25	70
	крыльца	$2.51 \cdot 1.86$ $+ 1.22 \cdot 1.47 \cdot 2.00$ $+ 2.34 \cdot 0.60$ $+ 2.07 \cdot 2.94$ $+ 5.95 \cdot 3.89$	38.9			

VII. Описание конструктивных элементов здания и определение износа

Литера А Год постройки/Год ввода в эксплуатацию 1952/- Число этажей 2

Группа капитальности 1

Вид внутренней отделки простая

№№ п.п.	Наименование конструктивных элементов	Описание конструктивных элементов (материал, конструкция, отделка и прочее)	Техническое состояние (осадки, трещины, гниль и т.п.)	Удельный вес по таблице	Поправка к уд. весу в %	Уд. вес с поправкой	Износ %	% износа к строению (гр.7хгр.8)	Тек. изм.			
									износ в %			
									элементы	к строению		
1	2	3	4	5	6	7	8	9	10	11		
1	Фундамент	бетонноленточный, лестницы и входы	глубокие трещины, выкрошивание местами, сколы	6	1	6	50	3				
2	Стены	кирпичные	трещины, следы сырости, выветривание швов, повреждения	17	1	17	50	8.5				
	Перегородки	кирпичные	волосные трещины	6	1	6	50	3				
3	Перекрытия	чердачное	ж/б плита	трещины в швах между плитами, следы протечек	13	1	13	50	6.5			
		между-этажные	ж/б плиты									трещины
		надподвальное										
4	Крыша	шиферная	повреждение отдельных листов, отставание и трещины коньковых плит, отколы и трещины листов	5	1	5	60	3				
5	Полы	дощатые, линолеум	стертость в ходовых частях, щели, стертость в ходовых местах, стертость, расшатанность досок	13	1	13	60	7.8				
6	Проемы	оконные	2-х створные	рассыхание переплетов, трещины дверных полотен осели, трещины	11	1	11	55	6.05			
		дверные	простые									
7	Внутренняя отделка	обои, окрашено	потеря рисунка обоев, трещины	9	1	9	50	4.5				
	Наружная отделка	расшивка швов	трещины									
8	Сан. и электротех. устройства	отопление	от эл. котла	-3	9	-6.9	2.1	55	1.16			
		водопровод	центральный									
		канализация		-3.9								
		г водоснабж.										
		ванны										
		электроосв	да	потеря эластичности								
		радио	да									
		телефон	да									
		вентиляция										
		лифты										
газ												
телевидение												
9	Прочие работы	крыльца	повреждения, трещины	2	1	2	60	1.2				
итого :				100	x	84.1	x	44.71	x			

% износа, приведенный к 100 по формуле: $\frac{\% \text{износа (гр.9)} \times 100}{\text{удельный вес (гр.7)}} = 53$

Примечание: признаки физического износа устанавливается путем осмотра (визуальным способом).

VIII. Техническое описание пристроек и других частей здания

Наименование конструктивных элементов	Литера	Удельный вес по таблице	Поправки	Удельный вес с поправками	Литера	Удельный вес по таблице	Поправки	Удельный вес с поправками
Наружные стены								
Перегородки								
Перекрытия								
Крыша								
Полы								
Проемы	окна							
	двери							
Отделка	внутренняя							
	внешняя							
Электроосв.								
Прочие работы								
Итого		100	x			100	x	

Примечание: признаки физического износа устанавливаются путем осмотра (визуальным способом).

IX. Исчисление восстановительной и действительной стоимости здания и его частей

Литера	Наименование здания и его частей	№ сборника	№ таблицы	Измеритель	Стоимость измерит. по таблице	Поправки к стоимости (коэффициенты) на :							Стоимость измерит. с поправками	Количество	Восстановительная стоимость	% износа	Действительная стоимость
						Удельный вес строения											
1	2	3	4	5	6	7	8	9	10	11	12	13	14	15	16	17	18
А	Основное строение	7	8в	м.куб.	20.8	0.89							18.51	3244	60046	53	28222
в ценах 1991г. К=															60046		28222

На нежилые и жилые строения, имеющие встроенные нежилые помещения

Экспликация № 1

к поэтажному плану строения, расположенного в городе (поселке) Рышково по ул.(пер.) №

Литера по плану	Этажи (начиная с 1-го этажа и кончая мезонином)	Номер помещения(квартиры, торгового складского и т.п.)	Номер по плану строения комнаты,кухни,коридора и т.п.	Назначение частей помещения: жилая комната, канцелярское помещение, классная комната, кухня, коридор и т.п.	Формула подсчета площади по внутреннему обмеру	Площадь по внутреннему обмеру в кв.м., в том числе предна- наченная под помещ ения						Итого по квартире, этажу, строению	Высота помещений по внутреннему обмеру
						Общественного питания		Школьная					
						основная	вспомогательная	основная	вспомогательная	основная	вспомогательная		
1	1		1	тамбур	0.95*2.09				2.0			2.0	2.95
			2	коридор	24.99*2.10- -3.09*0.53+ +3.06*0.56+ +3.48*0.53- -0.54*0.19+ +8.18*3.18+ +0.98*2.14+ +0.68*2.25+ +2.28*0.68+ +0.68*2.22+ +5.43*1.38- -0.14*4.11				93.9			93.9	2.95
			3	дежурная	2.87*2.21				6.3			6.3	2.95
			4	кабинет	8.74*5.96- -0.44*0.52- -0.55*0.52- -2.89*0.51- -0.51*0.19			50.0				50.0	2.95
			5	шкаф	1.09*0.39				0.4			0.4	2.95
			6	шкаф	0.99*0.38				0.4			0.4	2.95
			7	лаборантская	2.50*5.96- -0.40*0.54			14.7				14.7	2.95
			8	шкаф	1.00*0.41				0.4			0.4	2.95
			9	шкаф	1.00*0.41				0.4			0.4	2.95
			10	кабинет	5.41*3.87			20.9				20.9	2.95
			11	кладовая	2.42*1.94				4.7			4.7	2.95
			12	кладовая	2.06*0.84				1.7			1.7	2.95
			13	кладовая	4.48*2.06				9.2			9.2	2.95
			14	коридор	1.34*1.95				2.6			2.6	2.95
			15	коридор	1.48*1.94				2.9			2.9	2.95
			16	тамбур	2.38*0.99				2.4			2.4	2.95
			17	лестничная клетка	4.88*2.40- -0.07*0.53*2.00				11.6			11.6	2.95
			18	пионерская комната	2.63*3.00			7.9				7.9	2.95
			19	коридор	1.25*2.81- -0.55*0.05				3.5			3.5	2.95
			20	кладовая	1.15*1.27				1.5			1.5	2.95
			21	кладовая	1.59*1.24- -0.56*0.41				1.7			1.7	2.95

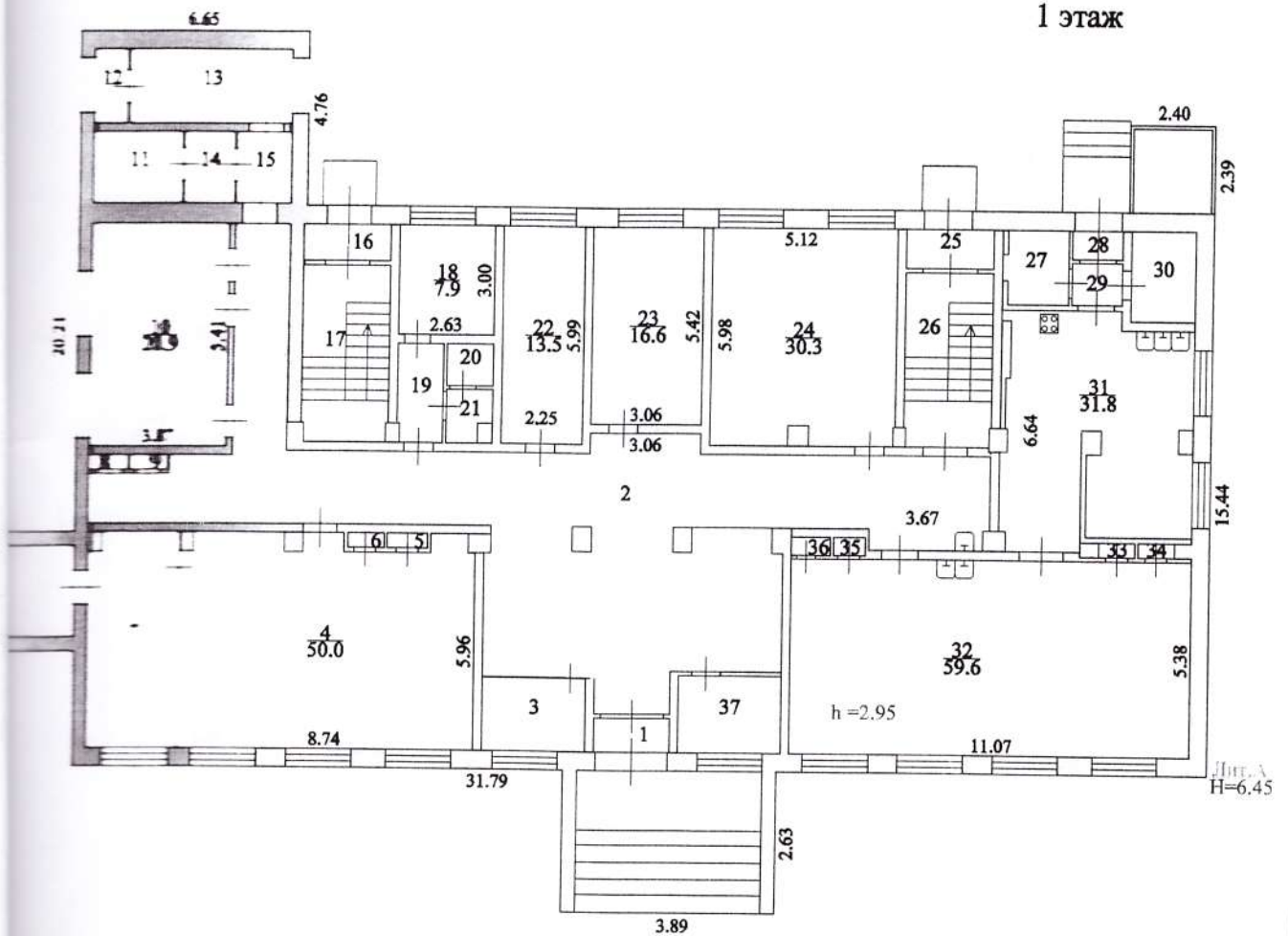
		22	кабинет	2.25*5.99			13.5			13.5	2.95
		23	учительская	3.06*5.42			16.6			16.6	2.95
		24	кабинет	5.12*5.98- -0.57*0.58- -0.53*0.05			30.3			30.3	2.95
		25	тамбур	2.39*1.06				2.5		2.5	2.95
		26	лестничная клетка	4.88*2.40- -0.54*0.05*2.00				11.7		11.7	2.95
		27	кладовая	1.82*2.03+ +0.66*0.13		3.8				3.8	2.95
		28	тамбур	1.40*0.72				1.0		1.0	2.95
		29	коридор	1.15*1.38				1.6		1.6	2.95
		30	кладовая	1.92*2.59		5.0				5.0	2.95
		31	кухня	2.42*3.34- -0.53*0.19- -0.67*0.21+ +3.30*5.36- -0.28*1.58- -0.55*2.07+ +2.98*2.13- -0.67*0.40+ +0.28*0.29+ +2.54*0.68		31.8				31.8	2.95
		32	столовая	11.07*5.38	59.6					59.6	2.95
		33	шкаф	1.02*0.39		0.4				0.4	2.95
		34	шкаф	0.39*1.01		0.4				0.4	2.95
		35	шкаф	0.40*0.95		0.4				0.4	2.95
		36	шкаф	0.42*1.06		0.4				0.4	2.95
		37	подсобное	2.85*2.14				6.1		6.1	2.95
			Итого по помещению <> по : 1-му этажу		91.4	10.4	153.9	168.5		424.2	
2		1	лестничная клетка	2.43*5.97- -0.05*0.57*2.00				14.5		14.5	2.90
		2	кабинет	5.38*5.97+ +0.68*0.14+ +1.36*0.28- -1.17*0.56- -0.54*0.55- -0.52*0.38			31.4			31.4	2.90
		3	шкаф	0.40*0.97				0.4		0.4	2.90
		4	кабинет	8.30*6.12- -1.36*0.52- -0.55*0.51- -0.54*1.36- -0.87*0.42- -1.04*0.54- -0.55*0.40			47.9			47.9	2.90
		5	шкаф	1.01*0.39				0.4		0.4	2.90
		6	шкаф	1.01*0.39				0.4		0.4	2.90
		7	шкаф	1.04*0.39				0.4		0.4	2.90

	8	кабинет	6.03*5.45- -0.26*0.56- -1.83*0.53- -0.53*1.35			31.0			31.0	2.90
	9	шкаф	0.39*0.96				0.4		0.4	2.90
	10	шкаф	1.11*0.39				0.4		0.4	2.90
	11	библиотека	5.45*6.01- -0.68*0.14- -2.87*0.54- -0.23*0.53			31.0			31.0	2.90
	12	шкаф	1.04*0.41				0.4		0.4	2.90
	13	шкаф	0.41*0.94				0.4		0.4	2.90
	14	кабинет	5.46*5.99- -0.53*0.16- -1.07*0.53- -0.87*0.64- -1.05*0.54- -0.24*0.53			30.8			30.8	2.90
	15	шкаф	0.39*0.96				0.4		0.4	2.90
	16	шкаф	0.94*0.39				0.4		0.4	2.90
	17	кабинет	5.95*5.46- -0.53*0.14- -1.10*0.53- -0.87*0.48- -1.30*0.52- -0.40*0.53			30.5			30.5	2.90
	18	шкаф	0.94*0.39				0.4		0.4	2.90
	19	шкаф	1.10*0.39				0.4		0.4	2.90
	20	коридор	30.98*2.13				66.0		66.0	2.90
	21	кабинет	5.37*5.94- -1.50*0.54- -0.52*0.54- -0.53*0.07			30.8			30.8	2.90
	22	шкаф	0.97*0.39				0.4		0.4	2.90
	23	лестничная клетка	2.39*5.95- -0.05*0.52*2.00				14.2		14.2	2.90
	24	кабинет	5.23*6.01- -2.99*0.54- -0.54*0.07			29.8			29.8	2.90
	25	шкаф	1.12*0.39				0.4		0.4	2.90
	26	шкаф	0.39*1.03				0.4		0.4	2.90
	27	кабинет	8.14*5.96- -0.41*0.53- -2.83*0.54- -0.52*1.64- -0.54*0.07			45.9			45.9	2.90
	28	шкаф	1.04*0.38				0.4		0.4	2.90
	29	шкаф	0.89*0.40- -0.34*0.18				0.3		0.3	2.90
	30	шкаф	0.96*0.39				0.4		0.4	2.90
Итого по помещению <> по : 2-му этажу						309.1	101.8		410.9	
Итого по помещению <> :						91.4	10.4	463.0	270.3	835.1

			Итого по этажам: 1, 2	91.4	10.4	463.0	270.3			835.1	
			Итого по зданию	91.4	10.4	463.0	270.3			835.1	

ПОЭТАЖНЫЙ ПЛАН инвентарный номер № _____
 строения Лит. А в домовладении № _____ по с. Рышково
 в Железнодорожном районе Курской области принадлежащего

1 этаж



Лит. А
 Н=6.45

МАСШТАБ 1:200 Съемку произвел : Бабкина Т. И.
Ватуля О. И.
 " 29 " 11 2011г Съемку проверил: Катерюшина Е. В.

XII. Ограждения и сооружения (замощения) на участке

Литера	Наименование ограждений и сооружений	Материал и конструкция	Размеры		Площадь, кв.м.	№ сборника	№ таблицы	Стоимость измерит. по таблице	Поправка на климат. район	Восстановительная стоимость	% износа	Действительная стоимость	
			Длина, м	Ширина, высота, м									
№1	ограждение	металлическая сетка	147.8	1.5	221.7		1	2.72		603	20	482	
№2	ограждение	Металлические	138.6	1.7	228.7	4	107	10.10		1400	10	1260	
№3	ограждение	Штакет	55.9	1.0	55.9	28	175	6.10		341	35	222	
					в ценах 1991г. К=1.12;0.7;						1838		1540

XIII. Общая стоимость (в рублях)

В ценах какого года	Основные строения		Служебн. постройки		Сооружения		Всего	
	восстано-вительная	действи-тельная	восстано-вительная	действи-тельная	восстано-вительная	действи-тельная	восстано-вительная	действи-тельная
1969	60046	28222			2344	1964	62390	30186
1990	47076	22126			1838	1540	48914	23666

Общая балансовая стоимость (в рублях)

В ценах какого года	Основные строения		Служебн. постройки		Сооружения		Всего	
	восстано-вительная	действи-тельная	восстано-вительная	действи-тельная	восстано-вительная	действи-тельная	восстано-вительная	действи-тельная

" 29 " 11 2011

исполнил: _____ (Ватуля О. И.)

проверил: _____ (Катерюшина Е. В.)

руководитель: _____ (Фарафонова Т. И.)

XIV. Отметка о последующих обследованиях

ЛIV. Отметка о последующих обследованиях

Дата обследования	"__"____ 200 г.	"__"____ 200 г.	"__"____ 200 г.
Обследовал			
Проверил			
Руководитель			

Федеральное государственное унитарное предприятие,
основанное на праве хозяйственного ведения,
"Российский государственный центр инвентаризации и учета объектов недвижимости -
Федеральное бюро технической инвентаризации
(полное наименование ОТИ - организации технического учета и технической инвентаризации объектов капитального строительства)
ФГУП "Ростехинвентаризация - Федеральное БТИ"
Курский филиал Железногорское отделение
(наименование обособленного подразделения ОТИ)

ТЕХНИЧЕСКИЙ ПАСПОРТ

На Здание
(вид объекта учета)
спорткомплекс
(наименование объекта учета)

Адрес (местоположение) объекта учета:

Субъект Российской Федерации	Курская область	
Район	Железногорский	
Муниципальное образование	тип	Сельское поселение
	наименование	Рышковский сельсовет
Населенный пункт	тип	село
	наименование	Рышково
Улица (проспект, переулок и т.д.)	тип	
	наименование	
Номер дома		
Номер корпуса		
Номер строения		
Литера	А1	
Иное описание местоположения		

Сведения о ранее произведенной постановке на технический учет в ОТИ

Инвентарный номер	
Кадастровый номер	

Штамп органа государственного технического учета о внесении сведений в Единый государственный реестр объектов капитального строительства (ЕГРОКС)

Наименование учетного органа	
Инвентарный номер	31.001.002.000.4452201.0101.0000
Кадастровый номер	
Дата внесения сведений в ЕГРОКС	

Паспорт составлен по состоянию на 29.11.2011 г.

Руководитель отделения

Фарафонова Т. И.

(подпись)

(Фамилия И.О.)

м.п.

VII. Описание конструктивных элементов здания и определение износа

Литера А1 Год постройки/Год ввода в эксплуатацию 1997/- Число этажей 2

Группа капитальности I Вид внутренней отделки простая

№ п/п	Наименование конструктивных элементов	Описание конструктивных элементов (материал, конструкция, отделка и прочее)	Техническое состояние (осадки, трещины, гниль и т.п.)	Удельный вес по таблице	Поправка к уд. весу в %	Уд. вес с поправкой	Износ %	% износа к строению (гр.7хгр.8)	Тек. изм. износ в %		
									элементы	к строению	
1	2	3	4	5	6	7	8	9	10	11	
1	Фундамент	бетонноленточный	трещины в швах	11	1	11	30	3.3			
2	Стены	кирпичные	повреждения, трещины	22	1	22	30	6.6			
	Перегородки	кирпичные	трещины	11	1	11	30	3.3			
3	Перекрытия	чердачное	железобетонное	повреждения	11	1	11	30	3.3		
		между-этажные	ж/б плиты								трещины
		надподвальное									
4	Крыша	стеклоизол	повреждения верхнего слоя	3	1	3	35	1.05			
5	Полы	бетонные	трещины	5	1	5	30	1.5			
6	Проемы	оконные	2-х створные	рассыхание переплетов	9	1	9	30	2.7		
		дверные	простые								неплотный притвор
7	Внутренняя отделка	окрашено	повреждения окрасочного слоя	9	1	9	30	2.7			
	Наружная отделка	расшивка швов	трещины								
8	Сан. и электротех. устройства	отопление	от эл. котла	повреждения	4	1	4	30	1.2		
		водопровод	центральный								
		канализация	автономная								
		г. водоснабж.									
		ванны									
		электроосв.	да								потеря эластичности
		радио									
		телефон									
		вентиляция									
		лифты									
газ											
телевидение											
9	Прочие работы	крыльца	повреждения	2	1	2	35	0.7			
Итого :				100	x	87	x	26.35	x		

% износа, приведенный к 100 по формуле: $\frac{\% \text{износа}(гр.9) \times 100}{\text{удельный вес}(гр.7)} = 30$

Примечание: признаки физического износа устанавливаются путем осмотра (визуальным способом).

На нежилые и жилые строения, имеющие встроенные нежилые помещения

Экспликация № 1

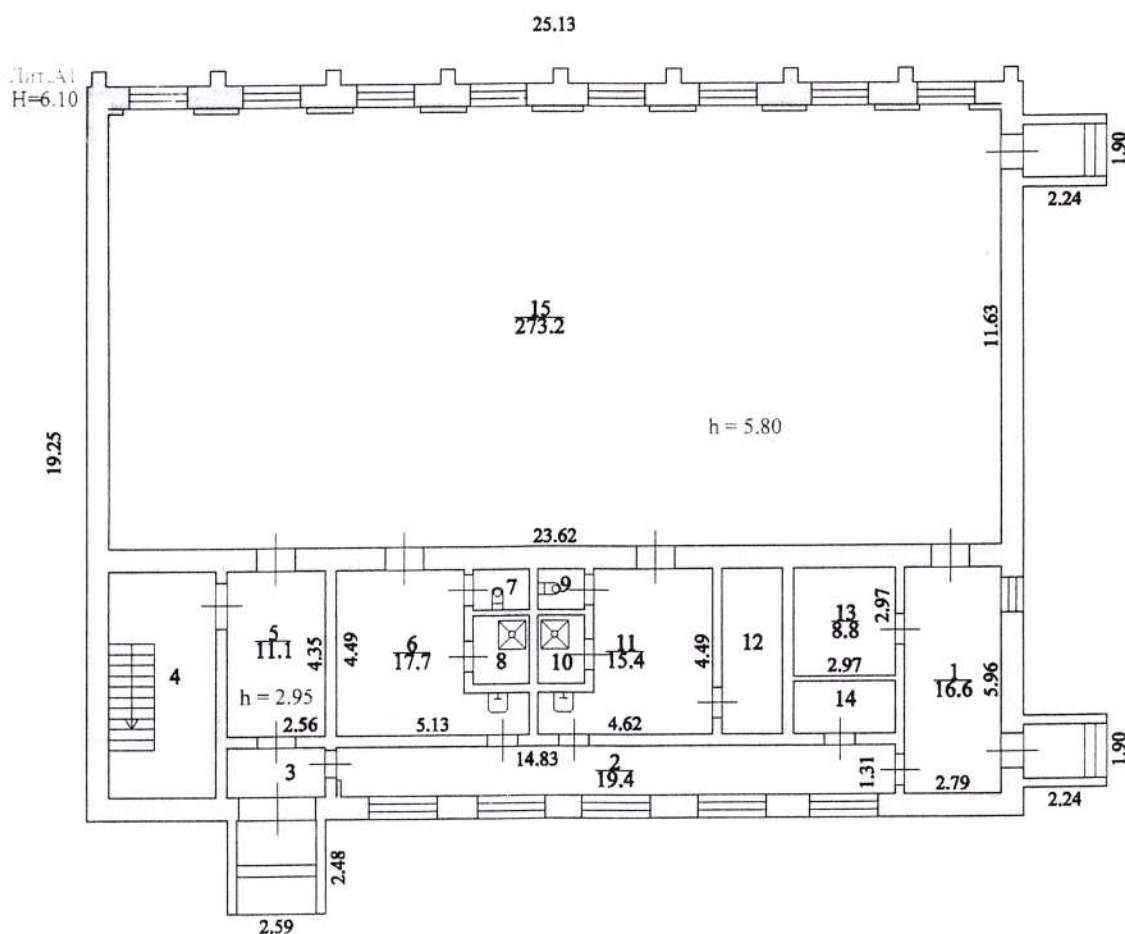
оэтажному плану строения, расположенного в городе (поселке) Рышково по ул.(пер.) №

Этажи (начиная с 1-го этажа и кончая мезонином)	Номер помещения (квартиры, торгового, складского и т.п.)	Номер по плану строения клинтин, кухни, коридора и т.п.	назначение частей помещения Жилая комната канцелярские помещения классная комната кухня коридор и т.п.	Формула подсчета площади по внутреннему обмеру	Площадь по внутреннему обмеру в кв. м., в том числе предназначенная под помещения						Итого по квартире, этажу, строению	Высота помещений по внутреннему обмеру
					Школьная							
					основная	вспомогательная	основная	вспомогательная	основная	вспомогательная		
1	1		класс ОБЖ	5.96*2.79	16.6						16.6	2.95
	2		коридор	14.83*1.31- -0.62*0.13		19.4					19.4	2.95
	3		коридор	2.57*1.30		3.3					3.3	2.95
	4		лестничная клетка	5.94*2.81		16.7					16.7	2.95
	5		раздевалка	4.35*2.56		11.1					11.1	2.95
	6		раздевалка	4.49*5.13- -3.25*1.65		17.7					17.7	2.95
	7		санузел	1.49*1.08		1.6					1.6	2.95
	8		душ	1.48*1.78		2.6					2.6	2.95
	9		санузел	1.49*1.12		1.7					1.7	2.95
	10		душ	1.73*1.48		2.6					2.6	2.95
	11		раздевалка	4.49*4.62- -3.22*1.65		15.4					15.4	2.95
	12		подсобное	4.49*1.60		7.2					7.2	2.95
	13		подсобное	2.97*2.97		8.8					8.8	2.95
	14		подсобное	3.01*1.36		4.1					4.1	2.95
	15		спортзал	23.62*11.63- -0.39*0.14- -1.19*0.14- -1.23*0.14*2.00- -1.36*0.14- -1.24*0.14- -1.18*0.14- -1.20*0.14- -0.29*0.14	273.4						273.4	5.80
			Итого по помещению <> по 1-му этажу		290.0	112.2					402.2	
2	1		кабинет нач. классов	4.53*5.80	26.3						26.3	3.05
	2		кабинет нач. классов	4.53*5.79	26.2						26.2	3.05
	3		кабинет нач. классов	8.84*4.51	39.9						39.9	3.05
	4		лестничная клетка	2.82*4.67		13.2					13.2	3.05
	5		коридор	22.63*1.37		31.0					31.0	3.05

		6	коридор	1.34*0.93		1.2					1.2	3.05
			Итого по помещению <> по 2-му этажу		92.4	45.4					137.8	
			Итого по помещению <> :		382.4	157.6					540.0	
			Итого по этажам 1, 2		382.4	157.6					540.0	
			Итого по зданию		382.4	157.6					540.0	

ПОЭТАЖНЫЙ ПЛАН инвентарный номер № __
 строения Лит. А1 в домовладении № __ по с. Рышково
 в Железногорском районе Курской области принадлежащего

1 этаж



МАСШТАБ 1:200

Съемку произвел : Бабкина Т. И.

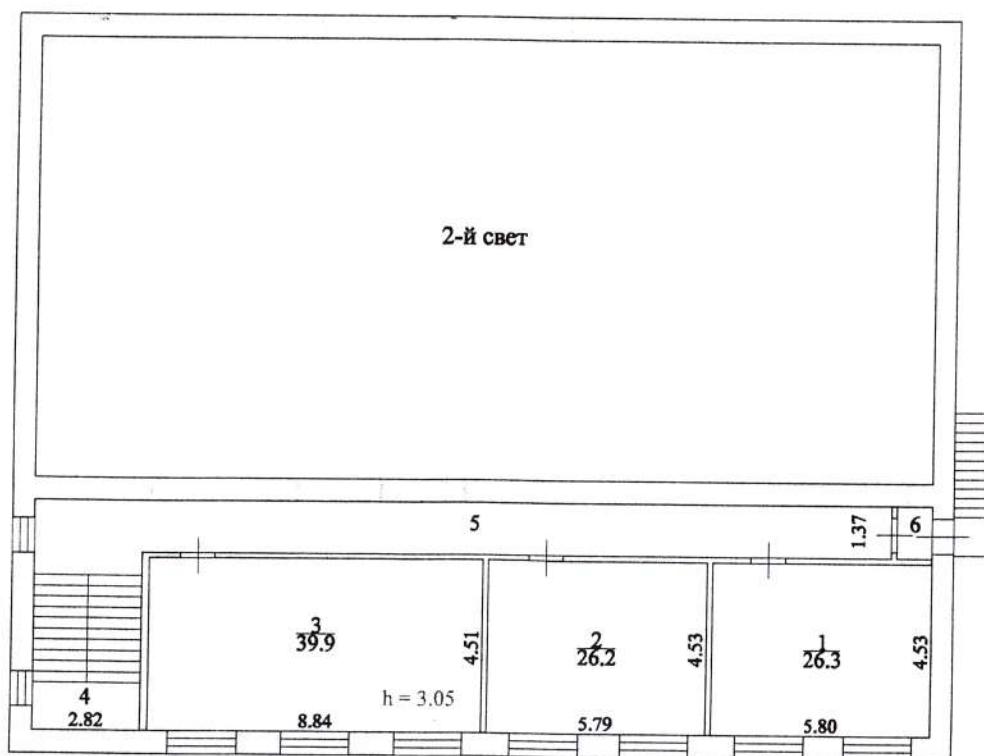
Ватуля О. И.

" 29 " 11 2011г

Съемку проверил: Катерюшина Е. В.

ПОЭТАЖНЫЙ ПЛАН
инвентарный номер № _____
строения Лит. А1 в домовладении № _____ по с. Рышково
в Железногорском районе Курской области принадлежащего

2 этаж



МАСШТАБ 1:200

" 29 " 11 2011г

Съемку произвел : Бабкина Т. И.

Ватуля О. И.

Съемку проверил: Катерюшина Е. В.

X. Техническое описание служебных построек

Наименование конструктивн. элементов	Литера	Удельный вес по таблице	Поправки	Удельный вес с поправками	Литера	Удельный вес по таблице	Поправки	Удельный вес с поправками
	H=				H=			
Фундамент								
Наружные стены								
Перегородки								
Перекрытия								
Крыша								
Полы								
Проемы	окна							
	двери							
Отделка	внутренняя							
	внешняя							
Электроосв.								
Прочие работы								
Итого		100	x			100	x	
Формулы для подсчета площади, объема								

Наименование конструктивн. элементов	Литера	Удельный вес по таблице	Поправки	Удельный вес с поправками	Литера	Удельный вес по таблице	Поправки	Удельный вес с поправками
	H=				H=			
Фундамент								
Наружные стены								
Перегородки								
Перекрытия								
Крыша								
Полы								
Проемы	окна							
	двери							
Отделка	внутренняя							
	внешняя							
Электроосв.								
Прочие работы								
Итого		100	x			100	x	
Формулы для подсчета площади, объема								

Примечание: признаки физического износа устанавливаются путем осмотра (визуальным способом).

XI. Исчисление стоимости служебных построек

Литера	Наименование построек	№ сборника	№ таблицы	Измеритель	Стоимость измерит. по таблице	Поправки к стоимости (коэффициенты) на :							Стоимость измерит. с поправками	Количество	Восстановительная стоимость	% износа	Действительная стоимость
						Удельный вес строения											
1	2	3	4	5	6	7	8	9	10	11	12	13	14	15	16	17	18

в ценах 1991г. K=1.12;0.7;

XII. Ограждения и сооружения (замощения) на участке

Литера	Наименование ограждений и сооружений	Материал и конструкция	Размеры		Площадь, кв. м.	№ сборника	№ таблицы	Стоимость измерит. по таблице	Поправка на климат. район	Восстановительная стоимость	% износа	Действительная стоимость
			Длина, м	Ширина высота, м								
					в ценах 1991г. К=1.12;0.7;							

XIII. Общая стоимость (в рублях)

В ценах какого года	Основные строения		Служебн. постройки		Сооружения		Всего	
	восстано- вительная	действи- тельная	восстано- вительная	действи- тельная	восстано- вительная	действи- тельная	восстано- вительная	действи- тельная
1969	55274	38692					55274	38692
1990	43335	30335					43335	30335

Общая балансовая стоимость (в рублях)

В ценах какого года	Основные строения		Служебн. постройки		Сооружения		Всего	
	восстано- вительная	действи- тельная	восстано- вительная	действи- тельная	восстано- вительная	действи- тельная	восстано- вительная	действи- тельная

" 29 " 11 2011

исполнил: _____ (Ватуля О. И.)

проверил: _____ (Катерюшина Е. В.)

руководитель: _____ (Фарафонова Т. И.)

XIV. Отметка о поступлении оборудования

ЛIV. Стметка о последующих обследованиях

Дата обследования	"__"_____ 200 г.	"__"_____ 200 г.	"__"_____ 200 г.
Обследовал			
Проверил			
Руководитель			

В деле прошито 11
пронумеровано 25

Документ 11582

листов 1

Начальник общего отдела
В. В. Рогачева

